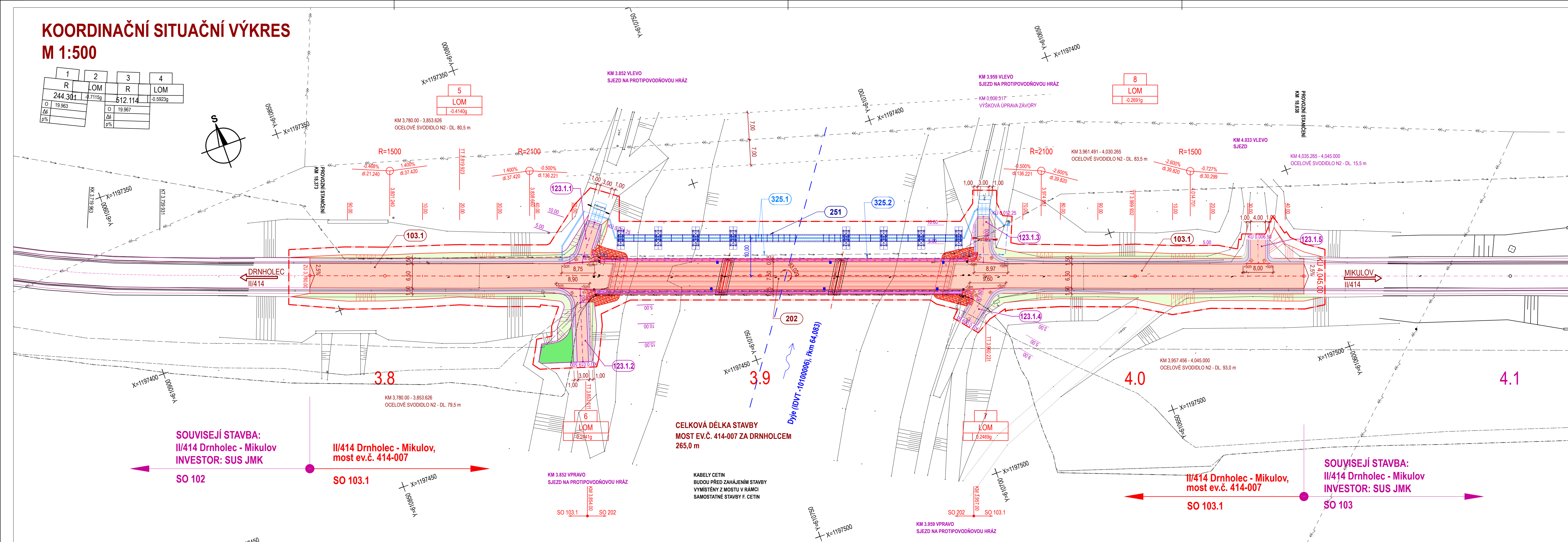
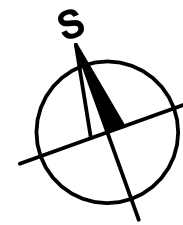


KOORDINAČNÍ SITUAČNÍ VÝKRES M 1:500

1	2	3	4
R	LOM	R	LOM
244.301	-0.7115g	512.114	-0.5923g
O	19.963	O	19.967
Δs		Δs	
p%		p%	



LEGENDA:

- NOVÁ VOZOVKA
- ŘÍMSA MOSTU
- NEZPEVNĚNÁ KRAJNICE
- NÁSPY (TERENNÍ ÚPRAVA)
- KAMENNÁ DLAŽBA
- TERENNÍ ÚPRAVA
- HRANICE PARCEL
- OBVOD STAVBY

- VODOVOD (VAK BŘECLAV)
- VN (E-ON)
- NN (CETIN)
- SEK (CETIN)

SEZNAM STAVEBNÍCH OBJEKTŮ:

- SO 103.1 - Rekonstrukce sil. II/414, předmostí mostu ev. č. 414-007
- SO 123.1 - Sjezdy, předmostí mostu ev. č. 414-007
- SO 181 - Dopravně inženýrská opatření, most ev. č. 414-007
- SO 202 - Most ev. č. 414-007
- SO 251 - Provizorní most pro vodovod
- SO 325 - Přeložka vodovodu

C

Souřadnicový systém S-JTSK
Výškový systém Bpv

OBJEDNATEL



Správa a údržba silnic Jihomoravského kraje,
příspěvková organizace kraje, Žerotínovo nám. 449/3, 602 00 Brno

GENERÁLNÍ PROJEKTANT



Linio Plan, s.r.o.
Sochorova 23, 616 00 Brno

HLAVNÍ INŽENÝR PROJEKTU

ING. MARTIN VACEK

ČÍSLO ZAKÁZKY

L-17-098-001

ATELIER

M

ZODPOVĚDNÝ PROJEKTANT

ING. MARTIN VACEK

VYPRACOVAL

ING. MARTIN VACEK

KONTROLOVAL

ING. VLADIMÍR PALEČEK

KRAJ

OKRES

BŘECLAV

PROJEKTANT SO



AKCE

II/414 Drnholec - Mikulov, most ev. č. 414-007

DATUM

08/2020

FORMÁT

5 A4

MĚŘÍTKO

1:500

STUPEŇ

DUSP

ČÁST

C - SITUAČNÍ VÝKRESY

ČÍSLO ZAKÁZKY

L-17-098-001

ČÍS. SOUPRAVY

ČÍS. PŘÍLOHY

ČÍS. PŘÍLOHY

03

KOORDINAČNÍ SITUAČNÍ VÝKRES

DUSP